

**Arrêté temporaire
portant réglementation de la circulation
RD2A, RD61C et RD4**

Le Président du Conseil départemental

VU le Code général des collectivités territoriales et notamment l'article L. 3221-4

VU le Code de la route et notamment les articles R. 411-8, R. 411-25 et R.413-1, R.417-9 et R.417-10

VU l'Instruction interministérielle sur la signalisation routière et notamment le livre 1, 8ème partie, signalisation temporaire et le livre I, 4ème partie, signalisation de prescription

VU l'arrêté départemental du 18 septembre 2025 portant délégation de signature au sein de la Direction des mobilités ;

VU la demande de l'entreprise NCD TP - 126, rue des Burtins - 01290 CROTTET,

CONSIDÉRANT la nécessité d'assurer la sécurité des usagers de la route,

CONSIDÉRANT la nécessité de réglementer la circulation pour permettre la pose de 2 poteaux, le remplacement de 12 poteaux et le recalage de 20 poteaux,

ARRÊTE

ARTICLE 1

À compter du 19/01/2026 et jusqu'au 06/02/2026, des travaux seront réalisés sur les :

- RD2A du PR 1+0375 au PR 3+0828 (Sainte-Croix et Montluel)
- RD61C du PR 1+0603 au PR 4+0389 (Montluel et Sainte-Croix)
- RD4 du PR 13+0417 au PR 15+0040 (Montluel)

sur le territoire des communes de Sainte-Croix et Montluel.

La circulation de tous les véhicules sera réglementée par alternat commandé par feux tricolores. L'alternat sera glissant et ne devra pas dépasser 300 m.

La vitesse sera limitée à 50 km/h.

Le stationnement et le dépassement seront interdits.

ARTICLE 2

La circulation sera rétablie chaque soir ainsi que les samedis, dimanches et jours fériés sauf nécessité absolue de chantier dûment constatée par le gestionnaire de la voie.

ARTICLE 3

Selon les conditions de déroulement des travaux et leur avancement cette réglementation pourra être levée préalablement à son expiration.

ARTICLE 4

La mise en place et la maintenance de la signalisation du chantier seront à la charge du demandeur - sous le contrôle de l'agence routière et technique Dombes-Plaine de l'Ain.

Le responsable de la signalisation est Monsieur Nicolas DALAIS

Tél. portable : 06 33 85 06 55.

ARTICLE 5

Les dispositions définies par le présent arrêté prendront effet le jour de la mise en place de la signalisation.

ARTICLE 6

Le présent arrêté fera l'objet d'une publication selon les règles en vigueur.

Copie du présent arrêté est adressée aux destinataires cités ci-dessous :

- Maires des communes de Sainte-Croix et Montluel,
- Directeur des mobilités,
- Responsable de l'Antenne régionale des transports de la Région Auvergne Rhône-Alpes,
- Responsable de l'agence routière et technique Dombes-Plaine de l'Ain,
- Général, Commandant le groupement de gendarmerie de l'Ain,
- Directeur de l'entreprise NCD TP,

chargés, chacun en ce qui le concerne, de l'application du présent arrêté.

La Boisse, le 12 janvier 2026
Le Président,
Pour le Président et par délégation,
Le Responsable du pôle Réflexions
amont, sécurité et gestion du Domaine
Public du groupe Ouest,
Jean-Louis DESPORTES
signé

Pièce(s) jointe(s)

CF 24 - Alternat par signaux tricolores

La présente décision pourra faire l'objet d'un recours devant le Tribunal Administratif compétent dans les deux mois à compter de sa notification.

Le bénéficiaire de cet arrêté pourra, sur simple demande écrite auprès de l'agence routière et technique concernée, solliciter une copie de l'original.

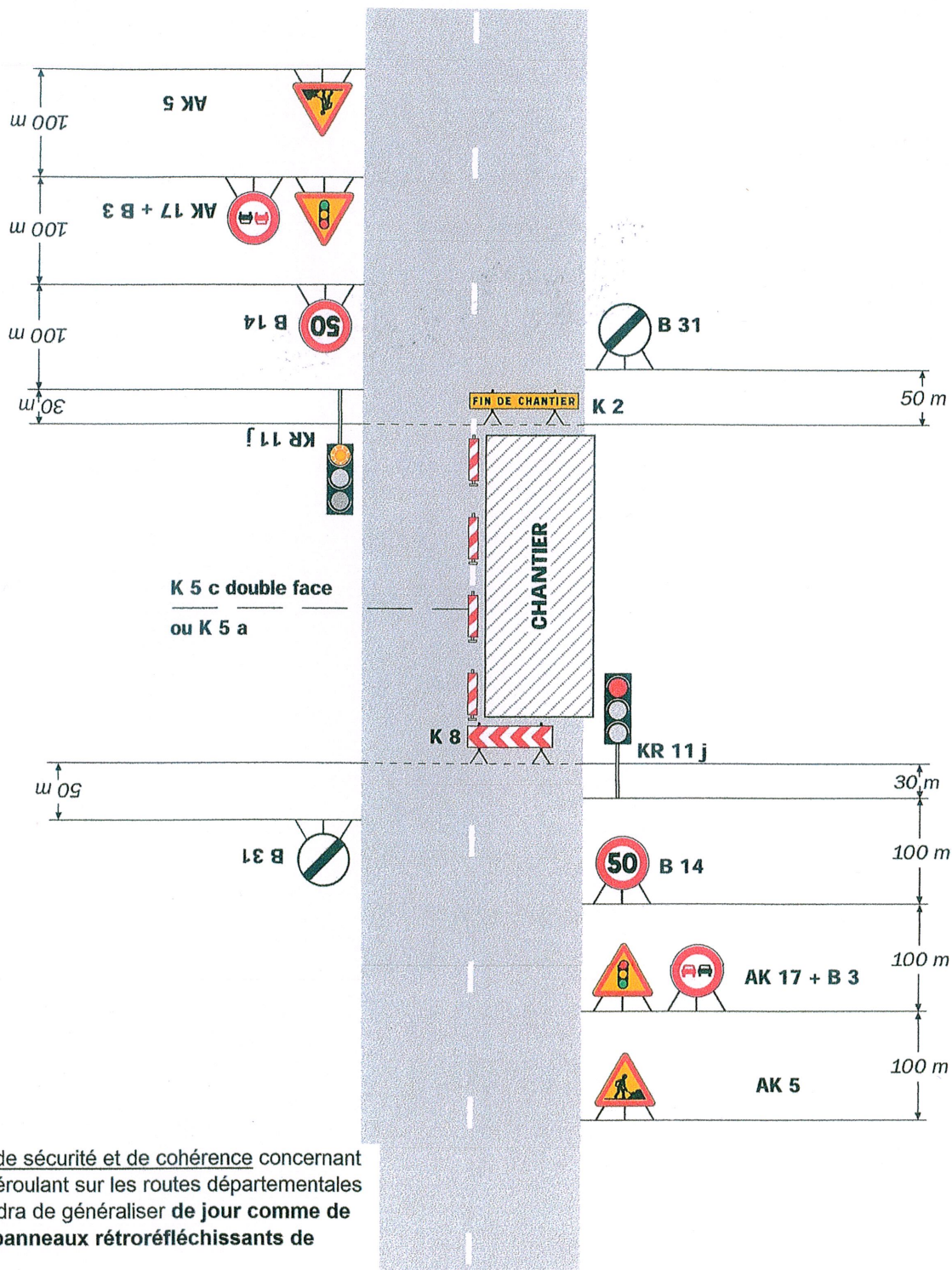
Conformément aux dispositions de la loi 78-17 du 06/01/1978 relative à l'informatique, aux fichiers et aux libertés, le bénéficiaire est informé qu'il dispose d'un droit d'accès et de rectification qu'il peut exercer, pour les informations le concernant, auprès de l'agence ci-dessus désignée.

Chantiers fixes

CF24

Alternat par signaux tricolores

Circulation alternée
Route à 2 voies



Pour des raisons de sécurité et de cohérence concernant les chantiers se déroulant sur les routes départementales de l'Ain, il conviendra de généraliser **de jour comme de nuit** l'emploi des **panneaux rétro réfléchissants de classe 2**.

Remarque(s) :

- Schéma à appliquer notamment lorsque l'alternat doit être maintenu de nuit, en absence de visibilité réciproque.
- Pour le réglage des signaux tricolores : Cf. Signalisation temporaire - Les alternats.

- Un panneau B 14 de limitation de vitesse à 70 km/h peut éventuellement être intercalé entre les panneaux AK 5 et AK 17.



En cas d'inactivité du chantier l'AK 5 devra être remplacé par l'AK 14