

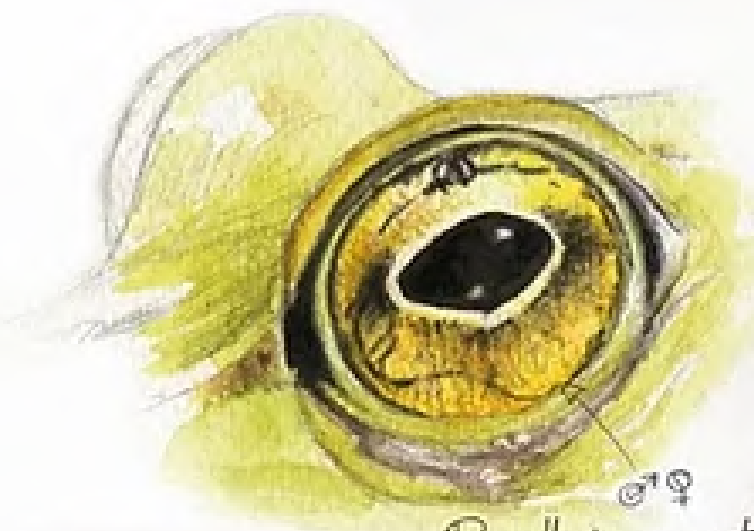
Les amphibiens de Sainte-Croix

GUIDE D'IDENTIFICATION



Grenouille "verte"

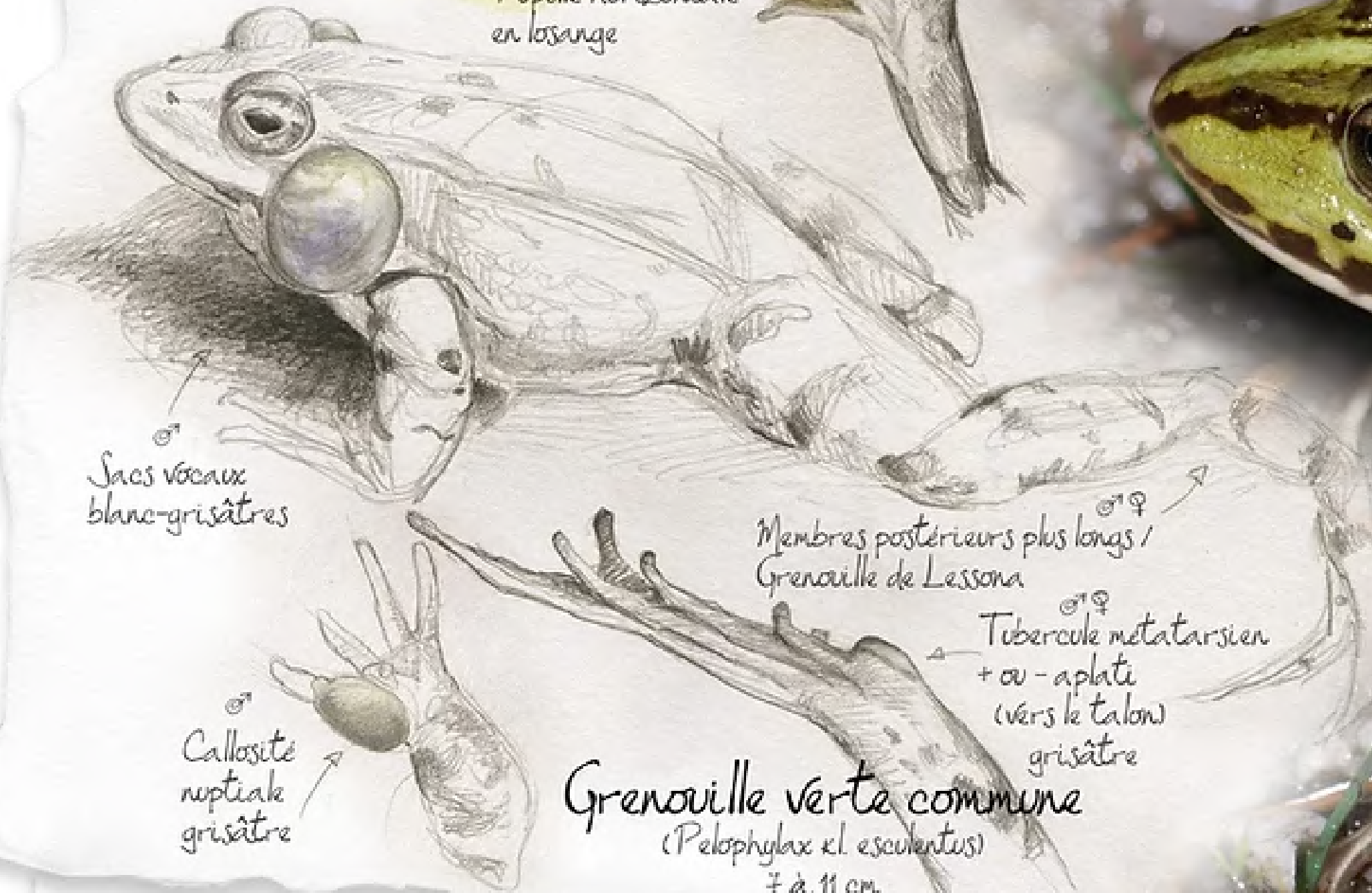
ESPÈCE COMMUNE



♂♀
Pupille horizontale
en losange



← Palmure développée
jusqu'au bout du doigt
♂♀



♂
Sacs vocaux
blanc-grisâtres

♂
Callosité
nuptiale
grisâtre

♂♀
Membres postérieurs plus longs /
Grenouille de Lessona

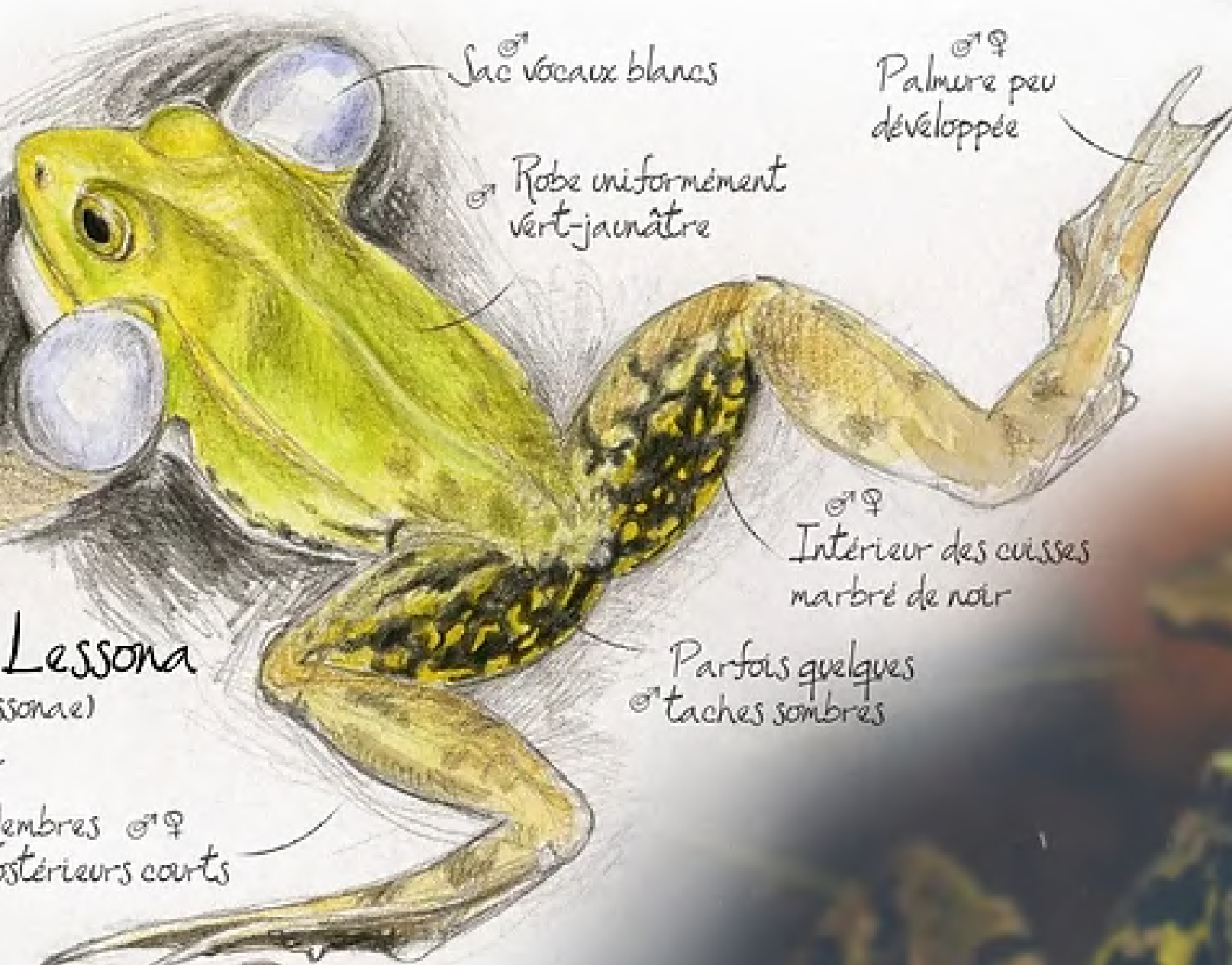
♂♀
Tubercule métatarsien
+ ou - aplati
(vers le talon)
grisâtre

Grenouille verte commune
(*Pelophylax kl. esculentus*)
7 à 11 cm





Iris très jaune
♂♀



Sac vocal blanc

♂♀
Palmure peu développée

♂ Robe uniformément vert-jaunâtre

♂♀
Intérieur des cuisses marbré de noir

♂♀
Parfois quelques taches sombres

Grenouille de Lessona
(*Pelophylax lessonae*)
5 à 6 cm

♂♀
Tubercule métatarsien en demi-cercle blanc à gris clair

Membres ♂♀ postérieurs courts



♂
Callosité nuptiale claire



♀ 2 bandes de taches sombres plus ou moins fusionnées

Grenouille "verte"

ESPÈCE COMMUNE



Grenouille "verte"

ESPÈCE COMMUNE

Raie verticale claire
+ ou - présente
♂ ♀

♂ ♀
Coloration variable
du brun au vert + ou -
taches brunes ou vertes

♂ ♀
Iris jaune souvent
fortement marbré de noir

Tubercule
metatarsien
allongé
♂ ♀

Palmures très
développées
♂ ♀

♂
Sacs vocaux gris
foncé à noirâtres

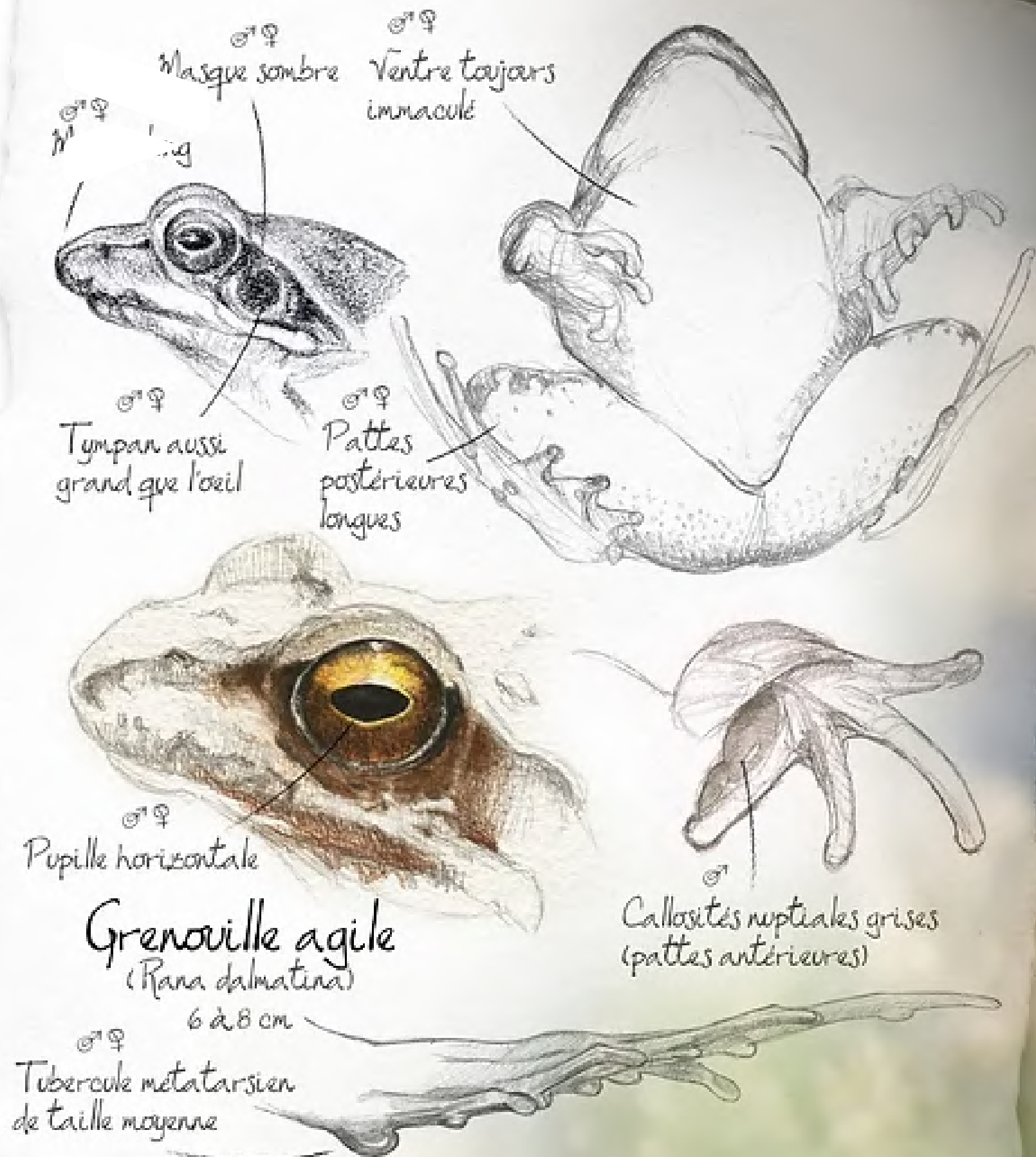
♂ ♀
Grande taille

Grenouille rieuse
(*Pelophylax ridibundus*)
10 à 15 cm
♂ nuptiale
noire



Grenouille agile

ESPÈCE COMMUNE



Grenouille rousse

ESPÈCE PEU COMMUNE

♂♀
Pupille horizontale

Ventre très
souvent tacheté
♂♀

Tympan plus petit que l'œil
(2/3 taille de l'œil) ♂♀

♂♀
Masque sombre

♂♀
Museau
arrondi
et busqué

♂
Callosités noyales noires
(pattes antérieures)

Pattes postérieures
courtes ♂♀

Grenouille rousse
(*Rana temporaria*)
7 à 10 cm

♂♀
Tubercule métatarsien petit et mou

Rainette verte

ESPÈCE PEU COMMUNE

Rainette verte
(*Hyla arborea*)
4 à 5 cm



♂♀
Face supérieure
vert-vif unie

Pupille horizontale
♂♀

♂♀
Généralement,
bandes noires
sur les flancs

♂♀
Sac vocal
au niveau
de la gorge

♂♀
Longs doigts
terminés par
des ventouses



Crapaud commun

ESPÈCE COMMUNE





♂ ♀
Coloration tachée
ou lignée de jaune

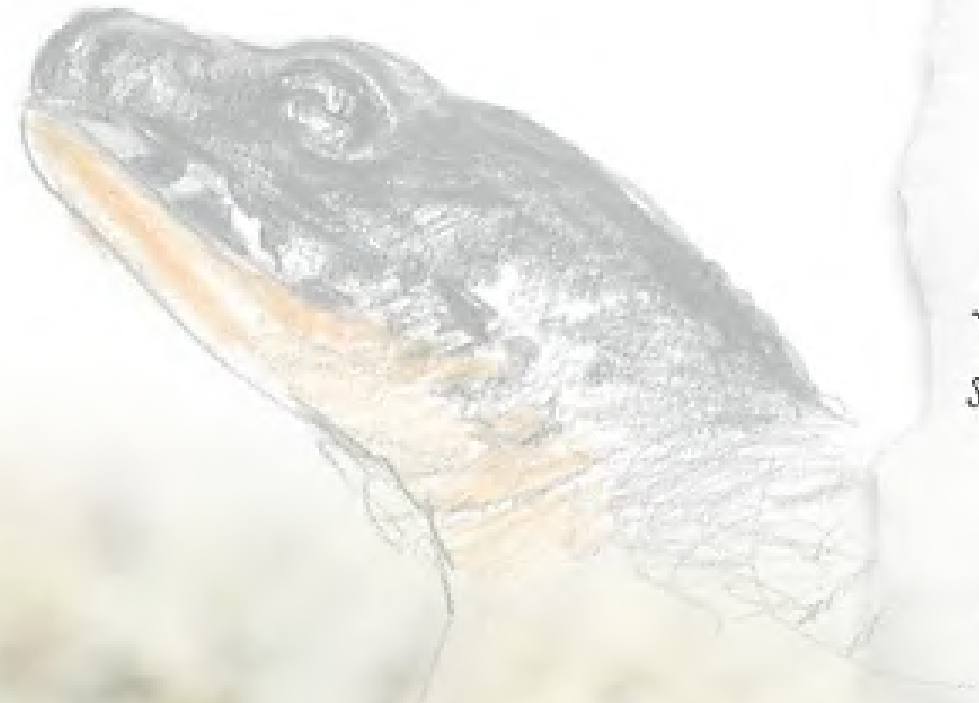
Salamandre tachetée
(*Salamandra atra*)
11 à 21 cm



ESPÈCE RARE

Salamandre tachetée

Triton alpestre



♀
Ventre orange vif
sans tache

Triton alpestre
(Ichthyosaura alpestris)
7 à 11 cm

♀ Absence de crête mais présence
possible d'une ligne orange



♂
Crête basse à
bord droit

♂



ESPÈCE COMMUNE

♀ Couleur uniforme variant du jaune terre au brun olivâtre foncé

♀ Queue comprimée latéralement, plus courte que le corps

♂ ♀ Gorge de couleur chair sans taches

♂ ♀ Ventre jaune ou orangé avec ou sans taches sombres

♂ Palmure des orteils

♂ Filament caudal

Triton palmé
(*Lissotriton helveticus*)
6 à 9 cm

ESPÈCE COMMUNE

Triton palmé

♂ Corps poncté de ronds noirs

♂ Crête dorsale ondulée

♀ Queue comprimée latéralement aussi longue que le corps

♀ Face dorsale jaune clair, sable ou brun-verdâtre

♂ Palmure lobées

Triton ponctué
(*Lissotriton vulgaris*)
6 à 9 cm

♂ Gorge et ventre souvent fortement ponctués

♂♀ Gorge grise avec de petites taches sombres

ESPÈCE TRÈS RARE

Triton ponctué

Triton crêté

ESPÈCE RARE

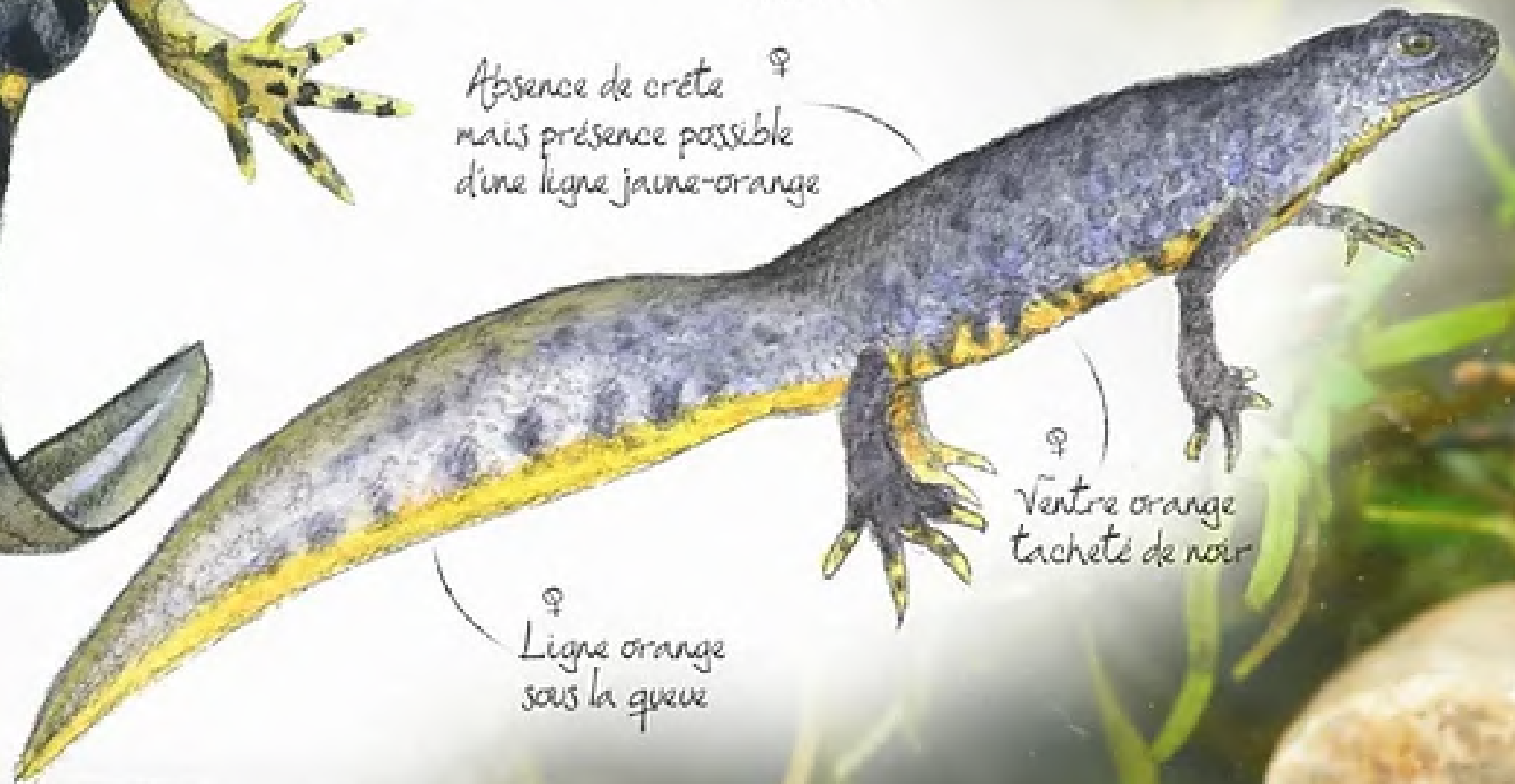


♂
Crête en
dents de scie

♂
Ventre orange
tacheté de noir

Triton crêté
(*Triturus cristatus*)
9 à 15 cm

♀
Absence de crête
mais présence possible
d'une ligne jaune-orange



♀
Ventre orange
tacheté de noir

♀
Ligne orange
sous la queue

